

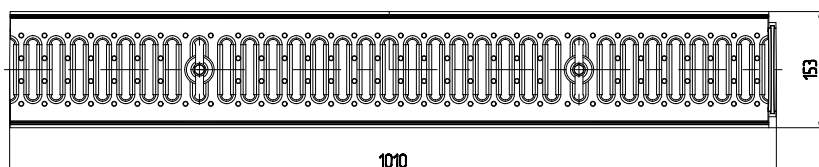
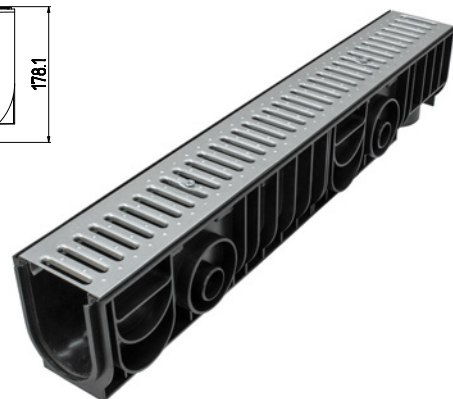
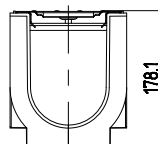
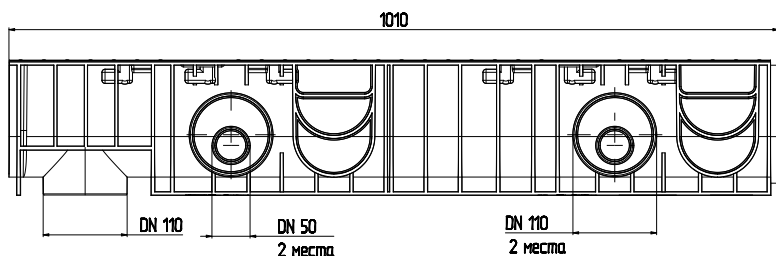
# STANDART 100

Лоток Ecotekc STANDART 100.175 h179 с решеткой стальной, кл. А15



## ТЕХНИЧЕСКИЕ ХАРАКТЕРИСТИКИ

Артикул	Длина, мм	Ширина, мм	Высота, мм	Вес, кг
ДИ 16105000	1010	153	180	4,75



CE DIN EN 1433

## ОПИСАНИЕ ПРОДУКТА

Канал пластиковый системы STANDART из вторичного ПЭ-ПП. Есть сформированное отверстие для подключения труб Ø 110 мм для выпуска через дно лотка, боковое сформированное отверстие для подключения труб Ø 50 мм и Ø 100 мм, специальный паз для подключения других лотков под углом 90° и специальный паз для распила лотка. Оцинкованная стальная решетка. Крепление: стальная оцинкованная планка с болтом. Класс нагрузки А 15.

## ДЛЯ БЛАГОУСТРОЙСТВА

- загородные дома (сбор воды с кровли и террас);
- скверы и парки;
- велосипедные дорожки;
- на стадионах;
- школьные дворы;
- въезд автомобилей;
- трогуары и стадионы;
- плоская кровля, террасы, балконы;
- подземные и многоуровневые парковки;
- пешеходные зоны;
- рынки, магазины.

## МАТЕРИАЛ

PEHD  
Оцинкованная сталь



## АКСЕССУАРЫ

Фото	Описание	Артикул	Длина, мм	Ширина, мм	Высота, мм	Вес, кг
	Заглушка-переходник для лотков пластиковых Стандарт 100.125 и 100.175 (черный)	ДИ 01405000	150	116	38	0,06

213826, РБ, Могилевская область,  
г. Бобруйск, ул. К. Маркса, д. 27  
info@ecotekc.by +375 44 765-05-62  
ecotekc.by +375 225 70-91-28